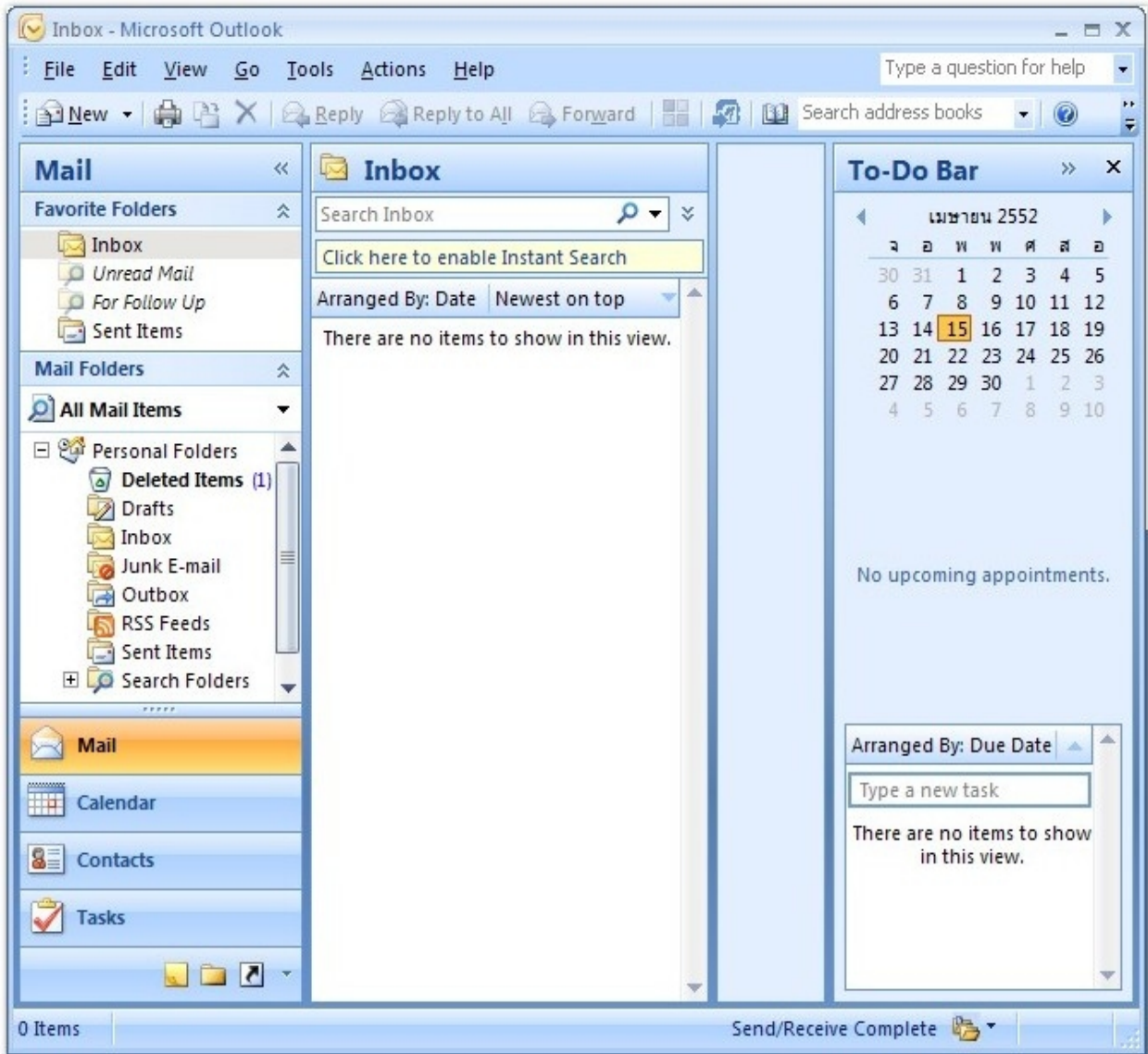
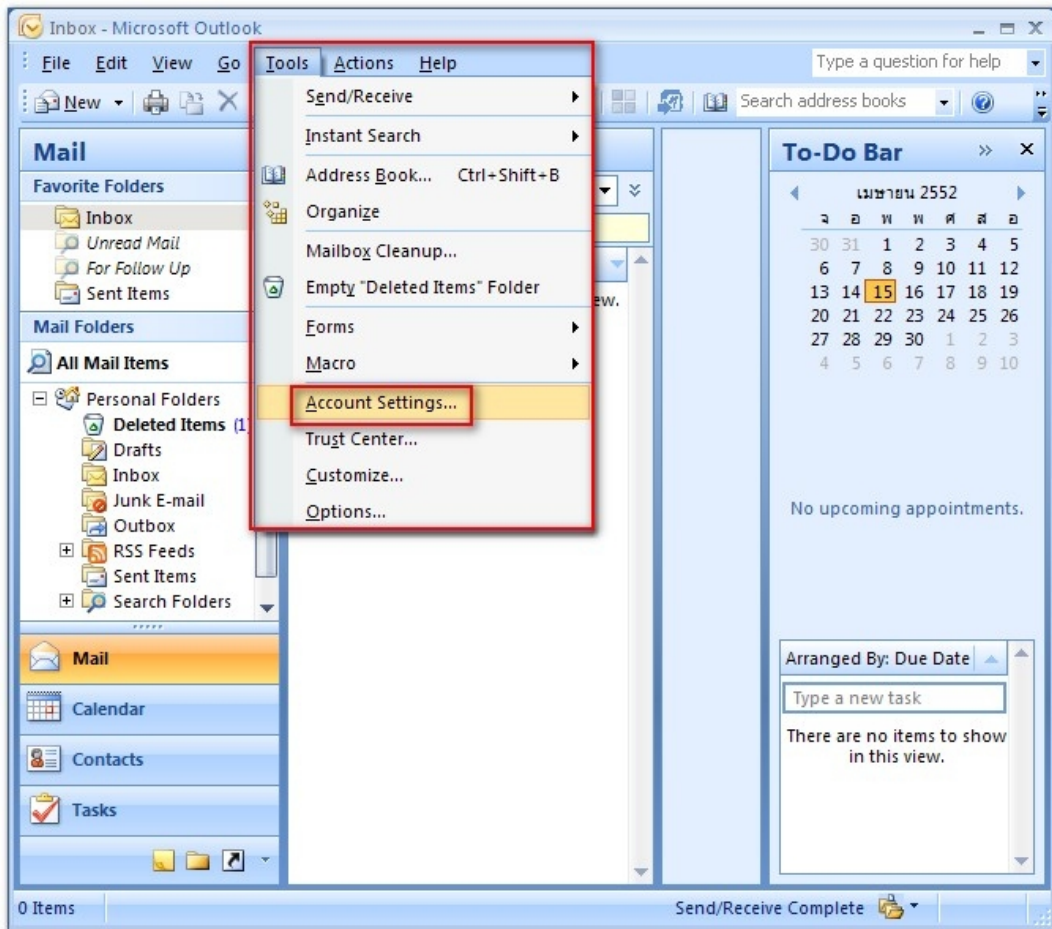


การตั้งค่า การใช้งาน Microsoft Outlook 2007

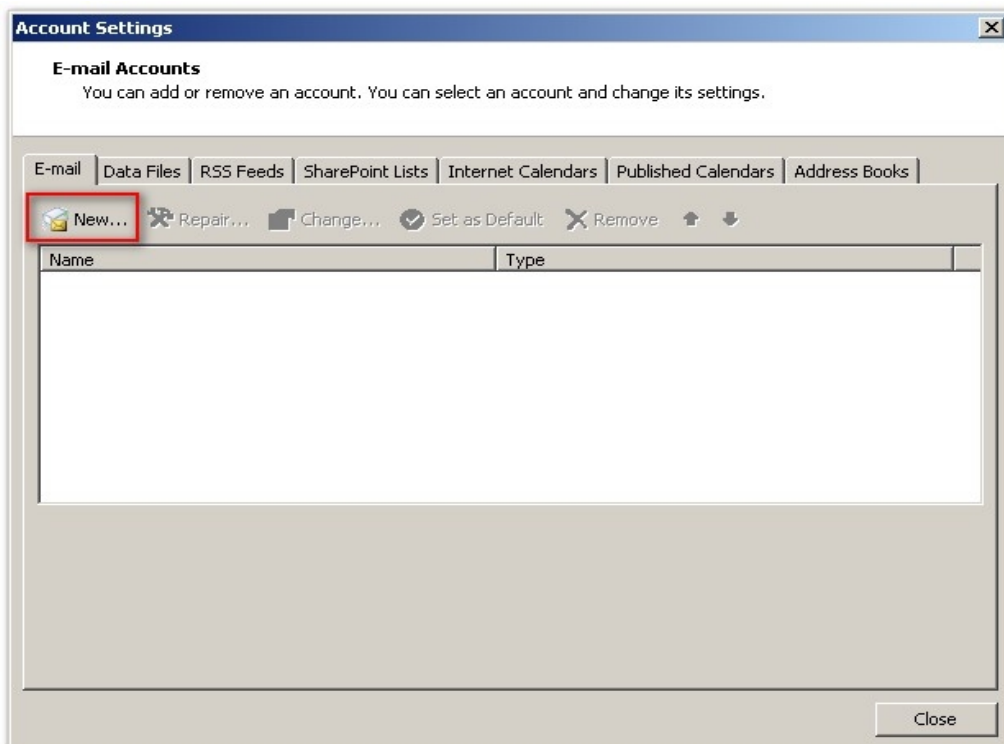
โดยเริ่มจากการเปิดโปรแกรม Microsoft Outlook 2007



ไปที่ Menu >> Tools >> Account Settings ...



กดที่ New ...



Tik ที่ Manually configure server settings or additional server type
แล้วกด Next

Add New E-mail Account

Auto Account Setup

Your Name:
Example: Barbara Sankovic

E-mail Address:
Example: barbara@contoso.com

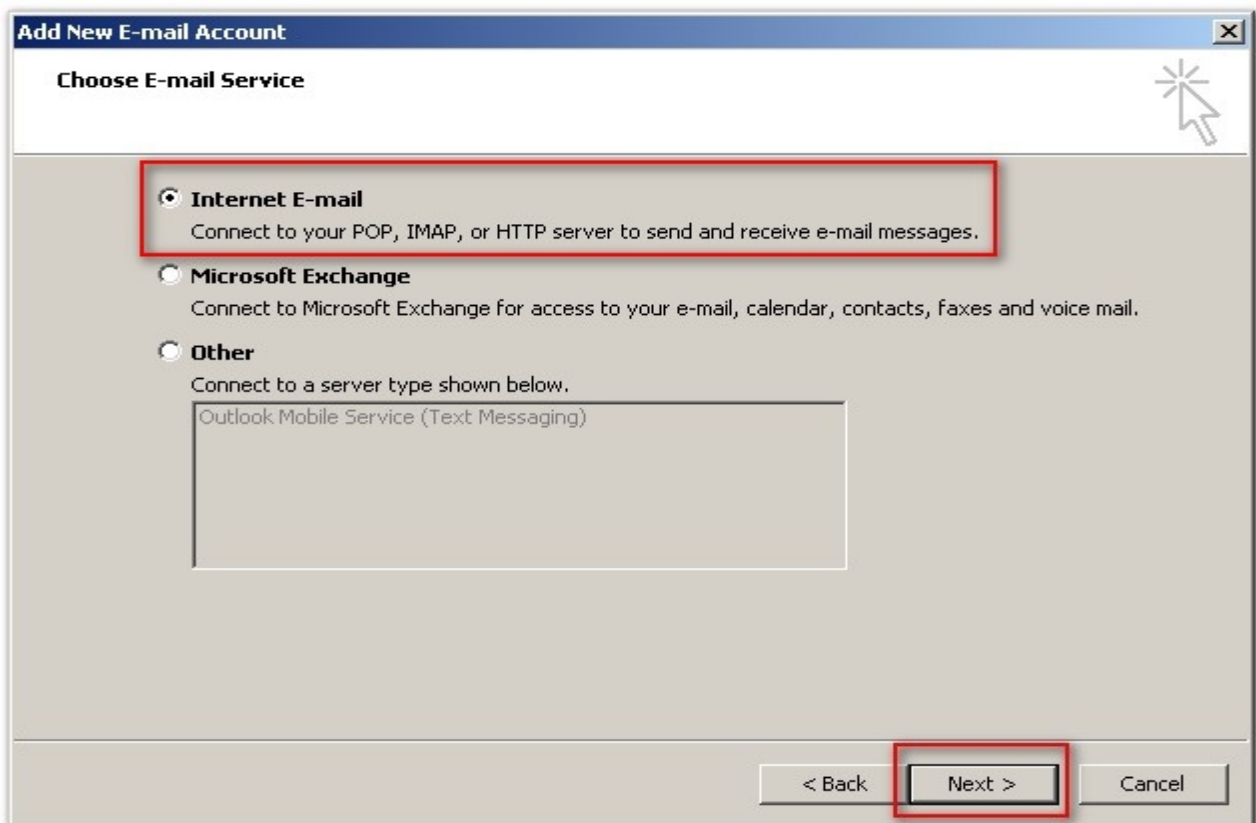
Password:

Retype Password:
Type the password your Internet service provider has given you.

Manually configure server settings or additional server types

< Back **Next >** Cancel

เลือก Internet E-mail แล้วกด Next



ใส่ข้อมูล E-mail

Your Name = ใส่ชื่อของท่าที่ต้องการแสดงให้ผู้รับเห็น

E-mail Address = ใส่ชื่อที่ต้องการแสดงว่ามาจาก Email address อะไร

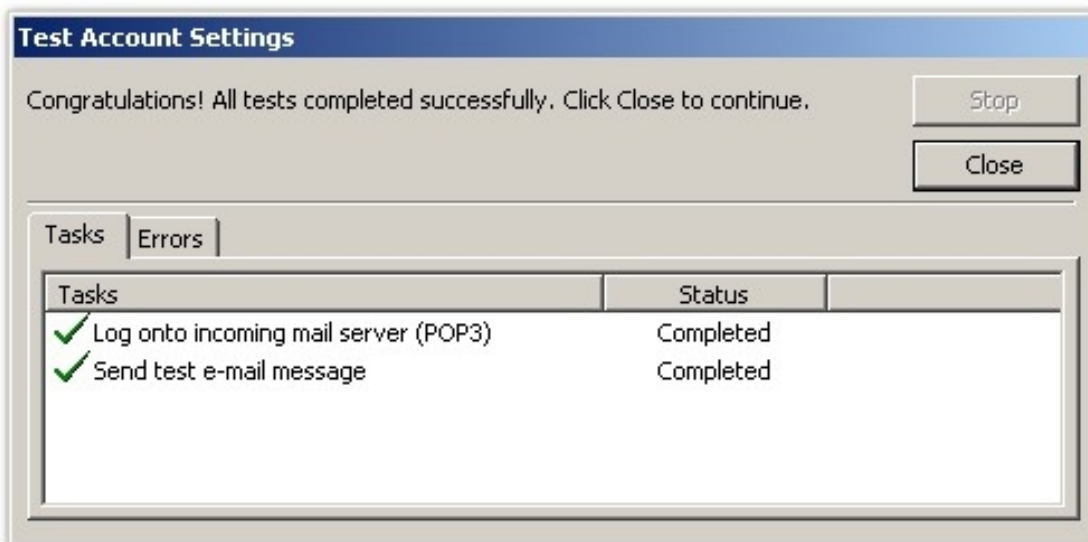
ช่อง Incoming mail server (POP3) = mail.ชื่อโดเมนของท่านเอง

ช่อง Outgoing mail server (SMTP) = mail.ชื่อโดเมนของท่านเอง

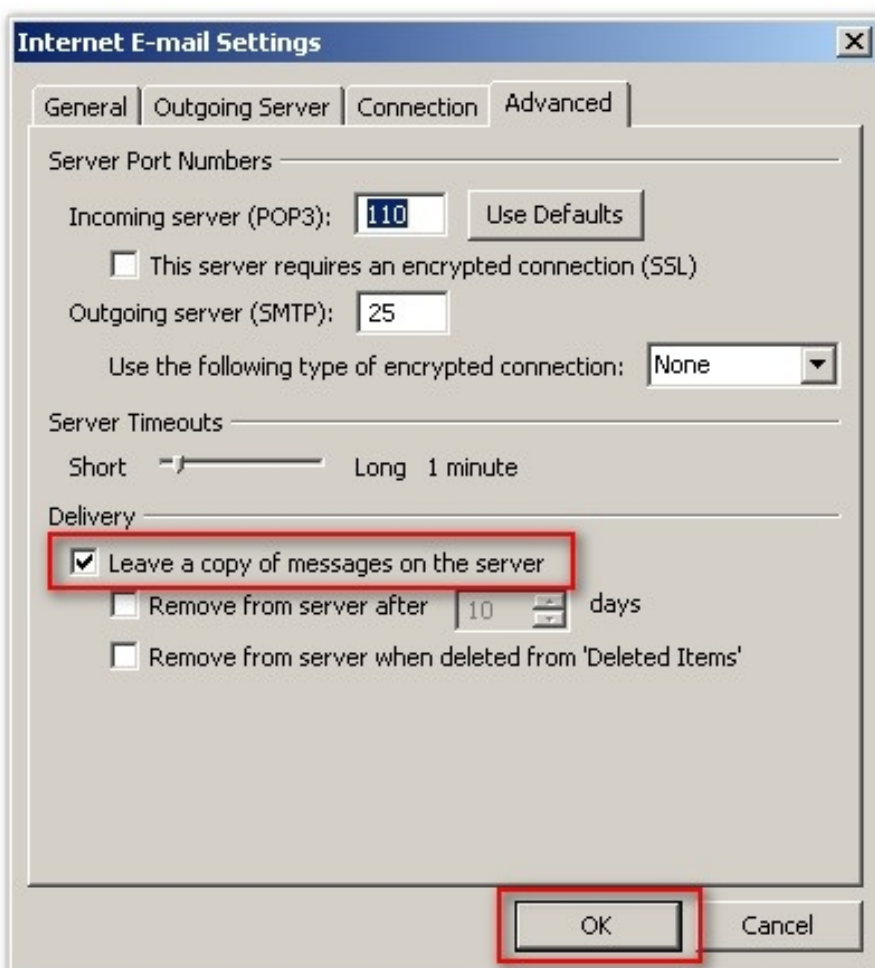
User Name = ใส่ ชื่อ Email account ที่ท่านได้สร้างไว้

Password = ใส่ password ของ Email นั้นๆ

กด Test Account settings.. เพื่อตรวจสอบว่ามี Error หรือไม่
แล้วกด Next



ในกรณีที่ต้องการ copy mail ไว้บน Server ให้ Tick Leave a copy of messages on the server



แล้วกด Finish

